



**« Une tétine par veau de la naissance jusqu'au sevrage »**

**LES VEAUX TÈTENT NATURELLEMENT,  
ADOPTÉZ LA MÉTHODE  
MILKBAR : UN VEAU - UNE TÉTINE - UN SEVRAGE.**

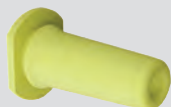


**OPTIMISEZ L'ÉLEVAGE DES GENISSES :  
DECouvrez LES NOUVELLES RECHERCHES MILK BAR DANS CE GUIDE**

**SEULE LA TÉTINE MILK BAR ASSURE UNE TÉTÉE NATURELLE.  
LA SALIVATION ABONDANTE RÉDUIT LES DIARRHÉES ALIMENTAIRES,  
LES PNEUMONIES ET ÉVITE LES SUCCIONS CROISÉES.**



MB10



MB01

*Aussi naturelle que la  
nature elle-même*

## ALIMENTATION NATURELLE

En tétant naturellement, un jeune veau ingère son lait lentement.

Le lait passe dans la gouttière œsophagienne évitant le débordement dans le rumen et entre dans la caillette où les enzymes agissent sur le caillé qui, transformé, passe dans l'intestin pour compléter la digestion.

La production abondante de salive est indispensable.

La conception de la tétine MILK BAR™ assure un débit lent et constant provoquant ainsi une salivation idéale et efficace.



## DEFENSES IMMUNITAIRES

Les premières défenses contre les infections se trouvent dans les propriétés antibiotiques naturelles de la salive qui contient les enzymes essentiels pour l'équilibre du pH de la caillette assurant ainsi son bon fonctionnement.

## AIDE A LA PREVENTION DES DIARRHEES

Le débit restreint de la tétine MILK BAR™ et la présence de la salive favorisent un bon caillé et empêchent le lait cru de pénétrer dans l'intestin, évitant ainsi la principale cause des diarrhées alimentaires.

## AIDE A LA PREVENTION DES PNEUMONIES

La hauteur de la tétine située entre 60 et 70 cm du sol recrée la position naturelle du veau sous sa mère. Ceci empêchera l'aspiration du lait dans les poumons.

## EVITE LES SUCCIONS

Avec la tétine MILK BAR™ le veau salive correctement pendant sa tétée, il n'éprouvera pas le besoin de sucer tout ce qui se trouve dans son environnement. Il sera calme et profitera au maximum de son aliment. Au contraire des tétines MILK BAR™, les tétines « rapides » souvent munies de clapet non-retour ou la buvée au seau, ne favorisent pas la sécrétion de salive et incitent le veau à téter pour rectifier sa digestion incomplète.

## NETTOYAGE SIMPLE

Le nettoyage des nourrisseurs MILK BAR™ s'effectue sans démontage des tétines.

Après chaque utilisation : rincer à l'eau claire et chaude. Trois fois par semaine :

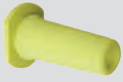
Laver avec un produit alcalin chaud type machine à traire.

Brosser l'extérieur de la tétine d'un geste horizontal. Rincer à l'eau claire.



<http://youtu.be/ka0K28baS1>

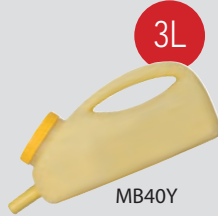




MB01  
Demarrage



MB10  
Bas debit



3L

MB40Y



8L

MB37B

Vue de dos



3.4L

MB20

- La sécurité évite que le veau décroche le nourrisseur
- Robuste et facile à installer



MB53  
Abreuvoir



60L

MB22  
10 veaux



120L

MB14  
20 veaux



2x2.5L

MB18  
2 veaux



90L

MB28  
12 veaux



10x2.5L

MB27  
10 veaux



MB13

3x2.5L

3 veaux



MB29



36L

MB26  
6 veaux



MB125DE



5x2.5L

MB23  
5 veaux



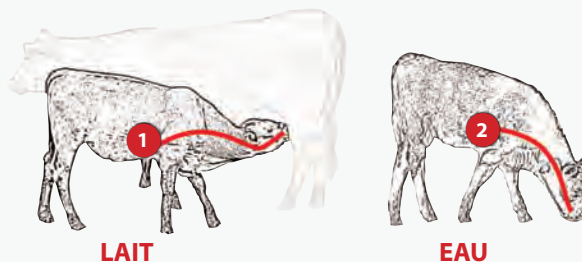
15L

MB21  
5 veaux



## La méthode MILK BAR™ pour élever de parfaits ruminants

Dans la nature le veau ne peut pas se tromper,  
Ne trompons donc pas le veau !  
Dans la nature le veau tète le lait museau élevé et cou tendu.  
Il boit l'eau au sol, les pattes écartées et la tête baissée.  
Sa morphologie est ainsi faite.  
Le lait va dans la caillette. **1**  
L'eau dans le rumen. **2**  
Et c'est la gouttière oesophagienne qui décide.



Recherches indépendantes sur les effets du débit des tétines sur la santé des jeunes veaux.  
Etude menée en Nouvelle-Zélande, en mars 2014, sur deux groupes de veaux,  
l'un nourri à l'aide de nourrisseurs et tétines MILK BAR™ à débit contrôlé (1),  
l'autre nourri avec des tétines haut débit à valve interne (2).  
Pour plus de détails sur cette recherche et les conditions de réalisation : [smalard@dairyspares.fr](mailto:smalard@dairyspares.fr)

## ✓ SUCCIONS CROISEES ET IMPLICATIONS SUR LES MAMMITES !

### 1 Veaux alimentés avec les tétines MILK BAR™ à débit contrôlé

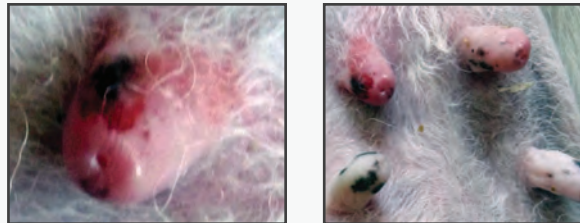
On remarque que les veaux nourris avec les tétines MILK BAR™ n'ont pas de dommages dus aux suctions croisées !



La mamelle ne montre aucun dommage.  
Le trayon est en parfaite condition avec son bouchon de kératine en place. Cette génisse est protégée des infections.

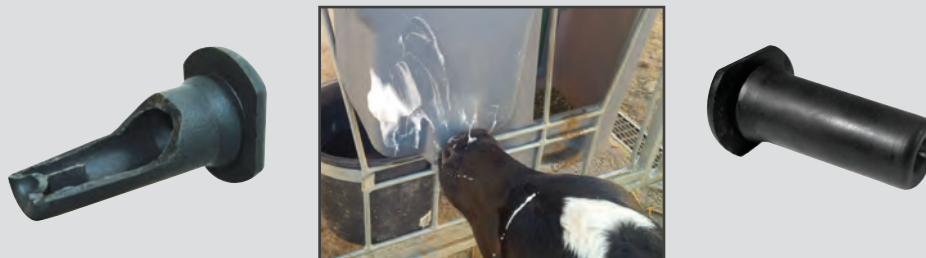
### 2 Veaux alimentés avec les tétines haut débit à valve interne

Les veaux nourris avec des tétines à débit trop rapide ont des dommages dus aux suctions croisées.



Le trayon a le sphincter ouvert. Le bouchon de kératine a disparu.  
La mamelle montre des dommages sur deux trayons. Le pis de cette génisse est ouvert aux infections et risque de développer ultérieurement une mammite !

*La tétine MILK BAR™ est conçue avec une membrane qui contrôle son débit. (Breveté)*



Avec la tétine MILK BAR™, la salivation est abondante, ce qui permet une prévention efficace et naturelle contre les problèmes de suctions croisées.

« MILK BAR™ est reconnu à travers le monde entier pour être LA SOLUTION PRÉVENTIVE contre les problèmes de suctions croisées ! »

Évitez l'utilisation de tétines à débit trop rapide ou la buvée au seau, qui limitent la production de salive et provoquent chez le veau l'instinct de téter son environnement pour vider ses glandes salivaires et rectifier sa digestion incomplète !

## ✓ CAILLAGE ET DIGESTIBILITÉ : PREVENTION NATURELLE DES DIARRHÉES DIGESTIVES et OPTIMISATION DE LA CROISSANCE

1

Groupe de veaux alimentés avec les tétines MILK BAR™ à débit contrôlé.

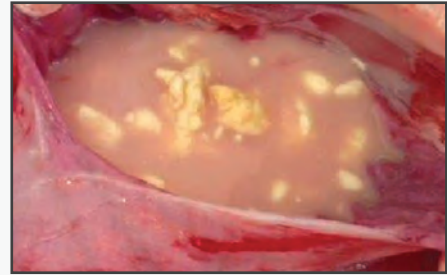


Cette photo prise 2 heures après la tétée montre une caillette saine, le caillé est homogène !

Sur cette expérience, les veaux nourris avec la tétine MILK BAR™ ont une croissance moyenne (GMQ) de 0.736 kg par jour !!

2

Groupe de veaux alimentés avec les tétines haut débit à valve interne.



Cette photo prise 2h après la tétée montre quelques agglomérats de caillé flottant dans un liquide aqueux. Une digestibilité et caillé du lait très réduits !

Sur ce groupe nourri avec des tétines gros débit à valve interne, la croissance (GMQ) n'est que de 0.665Kg par jour !

*Les résultats de l'analyse de la digestibilité ont montré d'énormes différences dans l'absorption du lactose dans les premiers 14 jours de vie des veaux.*

*Ces tests qui ont été effectués deux heures après l'alimentation, ont montré qu'il y avait 254% de plus de lactose restant dans la caillette du lot de veaux (2) nourris avec une tétine plus rapide à soupape interne comparé aux veaux (1) nourris avec les tétines plus lentes MILK BAR™.*

*« Le lactose est un sucre, par conséquent un milieu idéal pour la croissance des bactéries pathogènes qui utilisent cet excès de lactose comme source d'éléments nutritifs pour se développer. La progression d'un mauvais caillé vers l'intestin est la cause principale des diarrhées digestives, abimant la paroi intestinale et provoquant la fuite des fluides corporels.*

*Le résultat final est la déshydratation sévère des jeunes veaux et un fort impact négatif sur l'assimilation des nutriments de l'intestin. UN IMPACT DIRECT SUR LA CROISSANCE ET LE BON DEVELOPPEMENT de vos futures laitières !! »*

MILK BAR™ est un système préventif et permet l'obtention de résultats significatifs :

« La salivation abondante créée par la tétine MILK BAR™ et l'utilisation de la méthode Un veau – Une tétine – Un sevrage, permet d'optimiser l'élevage des génisses pendant la phase lactée. Contactez-nous pour une expertise de vos besoins. » MALARD Samuel DAIRY SPARES





✓ DES SOLUTIONS POUR L'ÉLEVAGE DES JEUNES VEAUX EN EXTÉRIEUR :



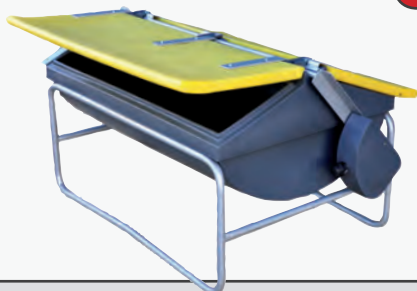
**MB31 Remorques MILK BAR™ 50 Classiques 500 Litres**

Extrêmement faciles à manier et à nettoyer après utilisation, vous n'avez simplement qu'à tracter votre remorque Milk Bar vers le premier groupe de veaux et verser la quantité requise de lait dans les bacs collecteurs.



- ✓ Diamètre d'ouverture du couvercle de 45 cm
- ✓ Deux robinets de vidange pour le nettoyage
- ✓ Réservoir arrondi pour éviter les éclaboussures du lait et plus de stabilité
- ✓ Deux robinets de 25 mm pour vider rapidement le volume requis dans les collecteurs.
- ✓ 500 litres et 50 places.
- ✓ Levier manuel pour assurer un niveau horizontal et la bonne répartition de la tétée sur tout type de terrain.

**MB55 Auge couverte self-service EXTERIEURE !**



Capacité de 150Kg  
L : 0.60m | 0.80m H : 0.73m.  
Le contrepoids aide les veaux à soulever les couvercles qui se referment après le repas.  
Les aliments sont au sec et sans contamination, évitant tout gaspillage.

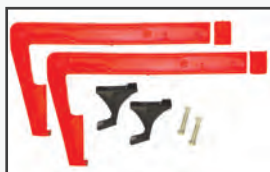
**MB14 Le MILK BAR™ rond 20 tétines pour le grand lots**

- ✓ Sa base solide empêche les veaux de renverser ce nourrisseur autonome
- ✓ Le bol du nourrisseur s'emboîte à l'intérieur du socle de base pour le transport et le rangement.
- ✓ Peut contenir jusqu'à 120 L
- ✓ Poids 12 kg
- ✓ Diamètre 870 mm, hauteur assemblé : 900 mm



✓ DES PIÈCES DÉTACHÉES POUR L'ENTRETIEN DE VOS NOURRISSEURS MILK BAR™ :

**MB36A MILK BAR™ kit complet EZI LOCK 2 crochets vis écrou crémaillères**



MB36A



MB36



**Patent MILK BAR™ EZI LOCK hook sets**

## ✓ RAPPEL DES PRINCIPES GÉNÉRAUX DE LA MÉTHODE MILK BAR™

### Le système MILK BAR™ permet la sécrétion abondante de salive pour :

- Une prévention efficace des problèmes de succions croisées.
- La réduction des diarrhées alimentaires par un bon caillage du lait.
- Une stimulation de l'abreuvement, favorable au développement ruminal.




### Le système MILK BAR™ préserve la muqueuse ruminale:

La position de tétée avec museau élevé et cou tendu, permet la formation de la gouttière œsophagienne. Cette position naturelle limite les débordements de lait dans le rumen. Le rumen est protégé. La tétée intense participe au développement musculaire des maxillaires, ce qui facilite la prise d'aliments solides et accélère la mise en place du processus de rumination.

### *Téter fait partie de l'apprentissage de la rumination.*

#### Règles essentielles à respecter avec le système MILK BAR :

#### Bien s'équiper en nourrisseurs MILK BAR™ et appliquer la méthode UN VEAU - UNE TÉTINE - UN SEVRAGE

1. Pendant les 3 à 4 premiers jours : Utiliser une tétine souple pour la phase de colostrum et d'apprentissage à la tétée du jeune veau. La tétine jaune MB01 Apprentissage MILK BAR™  MB01
2. A partir du 4ème jour : Utiliser une tétine MILK BAR™ bas débit NEUVE au démarrage, afin de créer un maximum de salive dès les premiers jours. Des veaux calmes et une bonne digestion du lait. Tétine noire MB10 Bas débit MILK BAR™ avec le MILK BAR™ individuel adapté MB20 ou MB37B  MB10
3. **NE JAMAIS UTILISER UNE TÉTINE BAS DÉBIT USAGÉE et USÉE AU DÉMARRAGE : PAS ASSEZ DE SALIVE PRODUITE = PAS DE RESULTATS.** Apparition de problème de succion croisée et mauvais caillage du lait.
4. Placer les tétines MILK BAR™ à **une hauteur de 60 cm à 70 cm du sol** afin de limiter tout débordement de lait dans le rumen et d'éviter des problèmes de pneumonies.
5. Lors du groupage des veaux, **transférer les tétines** noires des nourrisseurs individuels (ou compartimentés) vers les nourrisseurs MILK BAR™ collectifs NON COMPARTIMENTÉS, 6, 10, 12 ou 20 veaux. Les tétines suivent les veaux jusqu'au sevrage.
6. Utiliser les bouchons MILK BAR™ MB43 pour obstruer les emplacements de tétine qui ne seront pas utilisés.  MB43
7. Enlever et nettoyer les nourrisseurs après chaque utilisation. Jeter les tétines usagées après le sevrage des veaux.

*Des milliers d'élevages laitiers en Nouvelle Zélande, en France, au Pays Bas, en Allemagne, au Royaume-Uni, en Irlande, en Espagne, en Belgique, en Suède, au Danemark, en Italie et à travers le monde entier depuis 30 ans ont choisi MILK BAR™ ....*



**Alors faites-nous confiance :  
NOUS AVONS L'EXPERIENCE !**





**1<sup>ère</sup> étape**

Administration du colostrum : biberon à tétine souple jaune.



**1<sup>ère</sup> étape**

**2<sup>ème</sup> étape**

Démarrage : MILKBAR™ individuel à tétine noire plus dure.



**2<sup>ème</sup> étape**

**OU**

**2<sup>ème</sup> étape**

Démarrage : en lot sur un MILKBAR™ compartimenté à tétines noires plus dures.



**2<sup>ème</sup> étape**

**OU**

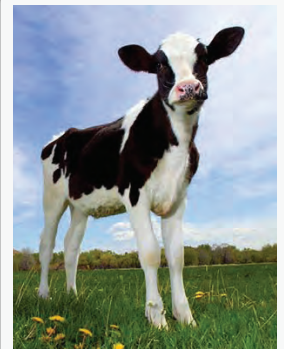
**3<sup>ème</sup> étape**

Transfert des veaux et leurs tétines sur un MILKBAR™ non compartimenté jusqu'au sevrage. Utiliser des bouchons pour adapter le nourrisseur au nombre de veaux.



**3<sup>ème</sup> étape**

Veau sevré et en bonne santé.



**EXEMPLE 1**



**1<sup>ère</sup> étape**



6 MILKBAR™ individuels pour 6 veaux

**2<sup>ème</sup> étape**

La tétine s'enlève facilement



Tirer vers le haut pour enlever la tétine

Transfert de ces mêmes tétines



Transfert des tétines du MILKBAR™ individuel au MILKBAR™ collectif non compartimenté

**3<sup>ème</sup> étape**

**IMPORTANT**

S'assurer de ne pas intervertir les nourrisseurs.



**EXEMPLE 2**



**1<sup>ère</sup> étape**



2 MILK BAR™ compartimentés à 5 places pour 10 veaux

**2<sup>ème</sup> étape**

La tétine s'enlève facilement



Tirer vers le haut pour enlever la tétine

Transfert de ces mêmes tétines



Transfert des tétines du MILKBAR™ individuel au MILK BAR™ collectif non compartimenté

**3<sup>ème</sup> étape**

Une tétine neuve pour chaque veau, cette tétine suit le veau jusqu'au sevrage.

**POUR TOUT RENSEIGNEMENT ET POINTS DE VENTE**



Tél : 02 99 53 62 30  
Fax : 02 99 50 87 35  
Email : [commercial@dairyspares.fr](mailto:commercial@dairyspares.fr)  
Site Internet : [www.dairyspares.fr](http://www.dairyspares.fr)

Distribué par :