



« Une tétine par veau de la naissance jusqu'au sevrage »

**LES VEAUX TÈTENT NATURELLEMENT,
ADOPTÉZ LA MÉTHODE**

MILKBAR™ : UN VEAU - UNE TÉTINE - UN SEVRAGE.



**OPTIMISEZ L'ELEVAGE DES GENISSES :
DECOUVREZ LES NOUVELLES RECHERCHES MILK BAR™ DANS CE GUIDE**

**SEULE LA TÉTINE MILK BAR™ ASSURE UNE TÉTÉE NATURELLE.
LA SALIVATION ABONDANTE RÉDUIT LES DIARRHÉES ALIMENTAIRES,
LES PNEUMONIES ET ÉVITE LES SUCCIONS CROISÉES.**



MB10



MB01

*Aussi naturelle que la
nature elle-même*

ALIMENTATION NATURELLE

En tétant naturellement, un jeune veau ingère son lait lentement.

Le lait passe dans la gouttière œsophagienne, évitant le débordement dans le rumen et entre dans la caillette où les enzymes agissent sur le caillé qui, transformé, passe dans l'intestin pour compléter la digestion.

La production abondante de salive est indispensable.

La conception de la tétine MILK BAR™ assure un débit lent et constant provoquant ainsi une salivation idéale et efficace.



DÉFENSES IMMUNITAIRES

Les premières défenses contre les infections se trouvent dans les propriétés antibiotiques naturelles de la salive qui contient les enzymes essentiels à l'équilibre du pH de la caillette assurant ainsi son bon fonctionnement.

AIDE À LA PRÉVENTION DES DIARRHÉES

Le débit restreint de la tétine MILK BAR™ et la présence de la salive favorisent un bon caillé et empêchent le lait cru de pénétrer dans l'intestin, évitant ainsi la principale cause des diarrhées alimentaires.

AIDE À LA PRÉVENTION DES PNEUMONIES

La hauteur de la tétine située entre 60 et 70 cm du sol recrée la position naturelle du veau sous sa mère. Ceci empêchera l'aspiration du lait dans les poumons.

ÉVITE LES SUCCIONS

Avec la tétine MILK BAR™ le veau salive correctement pendant sa tétée, il n'éprouvera pas le besoin de sucer tout ce qui se trouve dans son environnement. Il sera calme et profitera au maximum de son aliment. Au contraire des tétines MILK BAR™, les tétines « rapides » souvent munies de clapet non-retour ou la buvée au seau, ne favorisent pas la sécrétion de salive et incitent le veau à téter pour rectifier sa digestion incomplète.

NETTOYAGE SIMPLE

Le nettoyage des nourrisseurs MILK BAR™ s'effectue sans démontage des tétines. Après chaque utilisation : rincer à l'eau claire et chaude. Trois fois par semaine : laver avec un produit alcalin chaud type machine à traire. Brosser l'extérieur de la tétine d'un geste horizontal. Rincer à l'eau claire.



<http://youtu.be/ka0K28baS1>



MB01
Démarrage



MB10
Bas débit



3L

MB40Y



8L

MB37B
(crochets réversible)

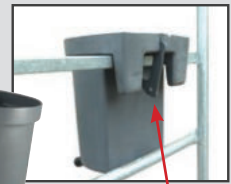


MB53
Abreuvoir

3.4L



MB20



Vue de dos

- La sécurité évite que le veau ne décroche le nourrisseur
- Robuste et facile à installer



60L

MB22
10 veaux



10x2.5L

MB27
10 veaux



120L

MB14
20 veaux



2x2.5L

MB18
2 veaux



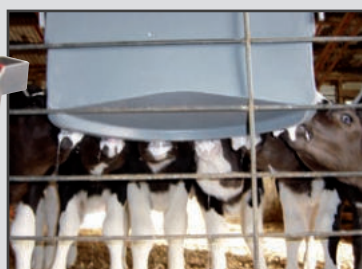
90L

MB28
12 veaux



36L

MB26
6 veaux



5x2.5L

MB23
5 veaux



125L

MB125DE



3x2.5L

MB13

3 veaux

MB29



15L

MB21
5 veaux

Recherches indépendantes sur les effets du débit des tétines sur la santé des jeunes veaux.
Étude menée en Nouvelle-Zélande, en mars 2014, sur deux groupes de veaux,
l'un nourri à l'aide de nourrisseurs et tétines MILK BAR™ à débit contrôlé **1**
l'autre nourri avec des tétines haut débit à valve interne **2**

✓ SUCCIONS CROISÉES ET IMPLICATIONS SUR LES MAMMITES !

1

Veaux alimentés avec les tétines
MILK BAR™ à débit contrôlé

On remarque que les veaux nourris avec les tétines MILK BAR™ n'ont pas de dommages dus aux suctions croisées !



La mamelle ne montre aucun dommage.

Le trayon est en parfaite condition avec son bouchon de kératine en place. Cette mamelle est protégée des infections.

2

Veaux alimentés avec les tétines
haut débit à valve interne

Les veaux nourris avec des tétines à débit trop rapide ont des dommages dus aux suctions croisées.

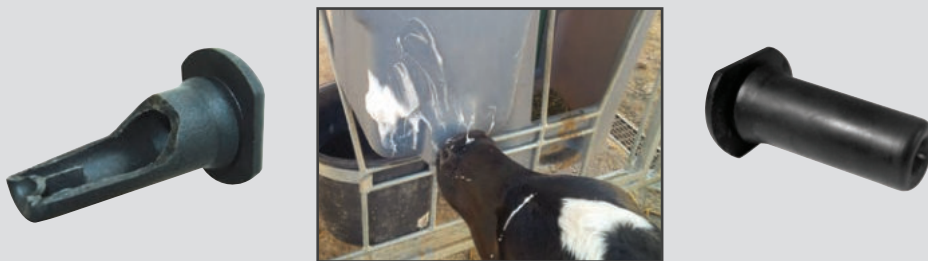


La mamelle montre des dommages sur deux trayons.

Le trayon a le sphincter ouvert. Le bouchon de kératine a disparu.

Le pis de cette génisse est ouvert aux infections et risque de développer ultérieurement une mammite !

La tétine MILK BAR™ est conçue avec une membrane qui contrôle son débit. (Breveté)



Avec la tétine MILK BAR™, la salivation est abondante, ce qui permet une prévention efficace et naturelle contre les problèmes de suctions croisées.

« MILK BAR™ est reconnu à travers le monde entier comme LA SOLUTION PRÉVENTIVE contre les problèmes de suctions croisées ! »

Évitez l'utilisation de tétines à débit trop rapide ou la buvée au seau, qui limitent la production de salive et provoquent chez le veau l'instinct de téter son environnement pour vider ses glandes salivaires et rectifier sa digestion incomplète !



✓ CAILLAGE ET DIGESTIBILITÉ : PRÉVENTION NATURELLE DES DIARRHÉES DIGESTIVES et OPTIMISATION DE LA CROISSANCE

1

Groupe de veaux alimentés avec les tétines MILK BAR™ à débit contrôlé.

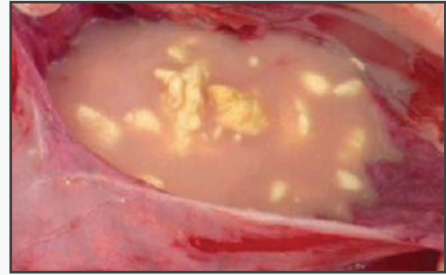


Cette photo prise 2 heures après la tétée montre une caillette saine, le caillé est homogène !

Sur cette expérience, les veaux nourris avec la tétine MILK BAR™ ont une croissance moyenne (GMQ) de 0.736 kg par jour !!

2

Groupe de veaux alimentés avec les tétines haut débit à valve interne.



Cette photo prise 2h après la tétée montre quelques agglomérats de caillé flottant dans un liquide aqueux. Une digestibilité et caillé du lait très réduits !

Dans ce groupe nourri avec des tétines gros débit à valve interne, la croissance (GMQ) n'est que de 0.665Kg par jour !

Les résultats de l'analyse de la digestibilité ont montré d'énormes différences dans l'absorption du lactose dans les premiers 14 jours de vie des veaux.

Ces tests qui ont été effectués deux heures après l'alimentation, ont montré qu'il y avait 254% de plus de lactose restant dans la caillette du lot de veaux (2) nourris avec une tétine plus rapide à soupape interne comparé aux veaux (1) nourris avec les tétines plus lentes MILK BAR™.

« Le lactose est un sucre, par conséquent un milieu idéal pour la croissance des bactéries pathogènes qui utilisent cet excès de lactose comme source d'éléments nutritifs pour se développer. La progression d'un mauvais caillé vers l'intestin est la cause principale des diarrhées digestives, abimant la paroi intestinale et provoquant la fuite des fluides corporels.

Le résultat final est la déshydratation sévère des jeunes veaux et un fort impact négatif sur l'assimilation des nutriments de l'intestin. UN IMPACT DIRECT SUR LA CROISSANCE ET LE BON DEVELOPPEMENT de vos futures laitières !! »

MILK BAR™ est un système préventif et permet l'obtention de résultats significatifs :

« La salivation abondante créée par la tétine MILK BAR™ et l'utilisation de la méthode

Un veau – Une tétine – Un sevrage, permet d'optimiser l'élevage des génisses pendant la phase lactée.

Contactez-nous pour une expertise de vos besoins. » MALARD Samuel responsable MILK BAR™ chez Dairy Spares



RAPPEL DES PRINCIPES GÉNÉRAUX DE LA MÉTHODE MILK BAR™

Le système MILK BAR™ permet la sécrétion abondante de salive pour :

- Une prévention efficace des problèmes de succions croisées.
- La réduction des diarrhées alimentaires par un bon caillage du lait.
- Une stimulation de l'abreuvement, favorable au développement ruminal.

Le système MILK BAR™ préserve l'intégrité de la muqueuse ruminale:

La position de tétée avec museau élevé et cou tendu, permet le contrôle de la gouttière œsophagienne. Cette position naturelle limite les débordements de lait dans le rumen. Le rumen est protégé. La tétée intense participe au développement musculaire des maxillaires, ce qui facilite la prise d'aliments solides et accélère la mise en place du processus de rumination.



Pour un rumen à 4 semaines sain, foncé et papilloneux

Téter fait partie de l'apprentissage de la rumination.

Règles essentielles à respecter avec le système MILK BAR™ :

Bien s'équiper en nourrisseurs MILK BAR™ et appliquer la méthode UN VEAU - UNE TÉTINE - UN SEVRAGE

1. Pendant les 3 à 4 premiers jours : Utiliser une tétine souple pour la phase de colostrum et d'apprentissage à la tétée du jeune veau. La tétine jaune MB01 Apprentissage MILK BAR™
2. A partir du 4ème jour : Utiliser une tétine MILK BAR™ bas débit NEUVE au démarrage, afin de créer un maximum de salive dès les premiers jours. Des veaux calmes et une bonne digestion du lait. Tétine noire MB10 Bas débit MILK BAR™ avec le MILK BAR™ individuel adapté MB20 ou MB37B
3. **NE JAMAIS UTILISER UNE TÉTINE BAS DÉBIT USAGÉE et USÉE AU DÉMARRAGE : PAS ASSEZ DE SALIVE PRODUITE = PAS DE RESULTATS.** Apparition de problème de succion croisée et mauvais caillage du lait.
4. Placer les tétines MILK BAR™ à **une hauteur de 60 cm à 70 cm du sol** afin de limiter tout débordement de lait dans le rumen et d'éviter des problèmes de pneumonies.
5. Lors du groupage des veaux, **transférer les tétines noires** des nourrisseurs individuels (ou compartimentés) vers les nourrisseurs MILK BAR™ collectifs NON COMPARTIMENTÉS, 6, 10, 12 ou 20 veaux. Les tétines suivent les veaux jusqu'au sevrage.
6. Utiliser les bouchons MILK BAR™ MB43 pour obstruer les emplacements de tétine qui ne seront pas utilisés.
7. **Enlever et nettoyer les nourrisseurs** après chaque utilisation. Jeter les tétines usagées après le sevrage des veaux.



MB01



MB10



MB43

La méthode MILK BAR™ pour élever de parfaits ruminants

Dans la nature le veau ne peut pas se tromper,
Ne trompons donc pas le veau !
Dans la nature le veau tète le lait museau élevé et cou tendu.
Il boit l'eau au sol, les pattes écartées et la tête baissée.
Sa morphologie est ainsi faite.
Le lait va dans la caillette. ①
L'eau dans le rumen. ②
Et c'est la gouttière œsophagienne qui décide.



LAIT

EAU



1^{ère} étape
Administration du colostrum : biberon à tétine souple jaune.



1^{ère} étape

2^{ème} étape
Démarrage : MILKBAR™ individuel à tétine noire plus dure.



2^{ème} étape

OU

2^{ème} étape
Démarrage : en lot sur un MILKBAR™ compartimenté à tétines noires plus dures.



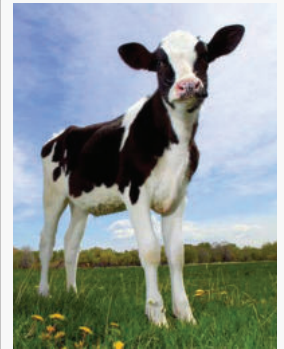
2^{ème} étape

3^{ème} étape
Transfert des veaux et leurs tétines sur un MILKBAR™ non compartimenté jusqu'au sevrage. Utiliser des bouchons pour adapter le nourrisseur au nombre de veaux.



3^{ème} étape

Veau sevré et en bonne santé.



EXEMPLE 1



1^{ère} étape



6 MILKBAR™ individuels pour 6 veaux

2^{ème} étape

La tétine s'enlève facilement



Tirer vers le haut pour enlever la tétine

Transfert de ces mêmes tétines



Transfert des tétines du MILKBAR™ individuel au MILKBAR™ collectif non compartimenté

3^{ème} étape

IMPORTANT

S'assurer de ne pas intervertir les nourrisseurs.



EXEMPLE 2



1^{ère} étape



5 MILK BAR™ compartimentés à 2 places pour 10 veaux

2^{ème} étape

La tétine s'enlève facilement



Tirer vers le haut pour enlever la tétine

Transfert de ces mêmes tétines



Transfert des tétines du MILKBAR™ individuel au MILK BAR™ collectif non compartimenté

3^{ème} étape

Une tétine neuve pour chaque veau, cette tétine suit le veau jusqu'au sevrage.

Des milliers d'élevages laitiers en Nouvelle Zélande, en France, au Pays Bas, en Allemagne, au Royaume-Uni, en Irlande, en Espagne, en Belgique, en Suède, au Danemark, en Italie et à travers le monde entier depuis 30 ans ont choisi MILK BAR™

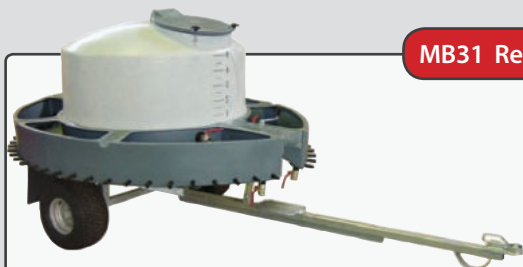


**Alors faites-nous confiance :
NOUS AVONS L'EXPERIENCE !**





✓ DES SOLUTIONS POUR L'ÉLEVAGE DES JEUNES VEAUX EN EXTÉRIEUR :



MB31 Remorques MILK BAR™ 50 Classiques 500 Litres



Extrêmement faciles à manier et à nettoyer après utilisation, vous n'avez simplement qu'à tracter votre remorque MILK BAR™ vers le groupe de veaux et verser la quantité requise de lait dans les bacs collecteurs.

- ✓ Diamètre d'ouverture du couvercle de 45 cm
- ✓ Deux robinets de vidange pour le nettoyage
- ✓ Réservoir arrondi pour éviter les éclaboussures de lait et permettre plus de stabilité
- ✓ Deux robinets de 25 mm pour vider rapidement le volume requis dans les collecteurs
- ✓ MB31 : 500 litres et 50 places MB48 : 500 litres et 60 places
- ✓ Levier manuel pour assurer un niveau horizontal et la bonne répartition de la tétée sur tout type de terrain

MB55 Auge couverte self-service EXTÉRIEURE !



Capacité de 150Kg

L : 1.20m l : 0.80m H : 0.73m

Le contrepoids aide les veaux à soulever les couvercles qui se referment après le repas.

Les aliments sont au sec et sans contamination, évitant tout gaspillage.

✓ DES PIÈCES DÉTACHÉES POUR L'ENTRETIEN DE VOS NOURRISEURS MILK BAR™ :

MB36A MILK BAR™ kit complet EZI LOCK 2 crochets vis écrou crémaillères



MB36A

Code	Désignation
MB36A	MILK BAR™ Kit complet EZI LOCK 2 crochets vis écrou crémaillères
MB36B	MILK BAR™ Sachet de 2 EMBOUTS ROUGES de blocage EZI LOCK avec vis
MB24	MILK BAR™ Crémaillère noire par 1
MB58	MILK BAR™ Kit Boulon +Ecroû +ressort INOX par 10
MB41A	MILK BAR™ Bouchon vissé pour biberon MB40Y



**Crochets brevetés
MILK BAR™ EZI LOCK**

POUR TOUT RENSEIGNEMENT ET POINTS DE VENTE

Distribué par :



Tél : 02 99 53 62 30
Fax : 02 99 50 87 35
Email : commercial@dairyspares.fr
Site Internet : www.dairyspares.fr